

Progetto n.: 2020-1-EL01-KA201-079157

Produzione intellettuale

O4: Sito web con la banca dati pubblica dei geoparchi

Partner: PANEPISTIMIO PATRON (E10209090, GR)



Erasmus+



Informazioni sul progetto

Acronimo del progetto: G4ViD
Titolo del progetto: Geologia per non vedenti e ipovedenti
Numero di accordo: 2020-1-EL01-KA201-079157
Programma UE: Erasmus+
Sito web del progetto: <http://www.g4vid.eu/>

Preparato da

Organizzazione partner: PANEPISTIMIO PATRON (E10209090, GR)

© G4ViD - Geologia per non vedenti e ipovedenti

Esclusione di responsabilità:

Il sostegno della Commissione europea alla realizzazione di questa pubblicazione non costituisce un'approvazione dei contenuti, che riflettono esclusivamente le opinioni degli autori, e la Commissione non può essere ritenuta responsabile per l'uso che può essere fatto delle informazioni in essa contenute.



Indice dei contenuti

1. Introduzione

1.1 Informazioni su questo prodotto intellettuale

2 Geoparchi e geositi

2.1 Geoparchi per i quali sono stati raccolti i dati

2.2 Inventari di geositi

2.3 Le mappe del Geoparco

2.4 Foto originali del Geoparco del consorzio

3. Repository di app

3.1 Informazioni sull'app

3.2 Download dell'app tramite Google Store

3.3 Download manuale dell'app



1. Introduzione

1.1 Informazioni su questo prodotto intellettuale

L'output intellettuale finale del progetto riguarda il sito web creato che include le informazioni raccolte negli output intellettuali precedenti. In dettaglio, il sito web contiene quanto segue:

- Il database dei geositi creato nell'output 1 e le gallerie fotografiche di tutti i geositi visitati.
- Informazioni dettagliate e possibilità di scaricare il software prodotto nei precedenti output intellettuali.

2 Geoparchi e geositi

2.1 Geoparchi per i quali sono stati raccolti i dati

I dati presenti nel database riguardano i seguenti geoparchi.

ISOLA DI LESVOS GEOPARCO GLOBALE DELL'UNESCO (GRECIA)

Il Geoparco Globale UNESCO dell'Isola di Lesbo, ex Geoparco della Foresta Pietrificata di Lesbo, è un membro fondatore della Rete dei Geoparchi che porta i visitatori in un'antica foresta preservata da una massiccia eruzione vulcanica avvenuta 20 milioni di anni fa.

TROODOS GEOPARCO GLOBALE DELL'UNESCO (CIPRO)

L'area montuosa del Troodos, UNESCO Global Geopark, si trova nella parte centrale dell'isola, con la sua cima più alta, Olympos, a 1952 m e a 57 km dalla capitale, Lefkosia. Le montagne sono coperte da foreste naturali e campi agricoli, vigneti e frutteti. Il sollevamento dell'ofiolite ha frammentato le sue rocce, con modelli di drenaggio radiali che creano paesaggi variegati e impressionanti.



PARCO MINERARIO TOSCANO GEOPARCO GLOBALE DELL'UNESCO (ITALIA)

Il Parco Minerario Toscano UNESCO Global Geopark si trova nella provincia settentrionale di Grosseto in Toscana, nell'Italia centrale. Il territorio delle Colline Metallifere, che si estende tra le province di Grosseto e Livorno in Toscana, è un'area prevalentemente collinare, coperta da estese aree boschive su una superficie di 1087 km².

SIERRA NORTE DE SEVILLA GEOPARCO GLOBALE DELL'UNESCO (SPAGNA)

Il Sierra Norte de Sevilla UNESCO Global Geopark si trova nella regione centrale della Sierra Morena occidentale, una catena montuosa della Spagna meridionale che separa l'Altopiano Centrale dalla Depressione Andalusia. Il Geoparco è situato a nord della provincia di Siviglia e confina a ovest con il Parco Naturale "Sierra de Aracena y Picos de Aroche" e a est con il Parco Naturale "Hornachuelos".

2.2 Inventari di geositi

Per ogni geosito appartenente a un geoparco, vengono visualizzate le seguenti informazioni:

- CODICE/ NOME DEL GEOSITO
- POSIZIONE DEL GEOSITO
- GEOGRAFICA
- COORDINAMENTI
- ALTITUDINE
- LUNGHEZZA
- CATEGORIA GEOSITO
- ACCESSIBILITÀ
- USO DEL GEOSITO
- DESCRIZIONE DEL GEOSITO
- FOTOGRAFIA

Di seguito è riportato un esempio di scheda di inventario dei geositi:

GEOSITE INVENTORY SHEET

GEOSITE CODE/ NAME: 01 / Petrified Forest Park at Bali Alonia

FOSSIL SITE: 15 Sequoia Petrified tree trunk

GEOGRAPHICAL DATA

GEOSITE LOCATION	Bali Alonia petrified forest park, Western Lesvos
GEOGRAPHICAL COORDINATIONS	X: 39.208723 Y: 25.898484
ALTITUDE	240
HEIGHT	3.10m
CIRCUMFERENCE	5.30m

GEOSITE CATEGORY: Paleontological geosite

DESIGNATION: Core zone of the petrified forest - Located within the NATURA 2000 protected area SCI "Western peninsula-Petrified Forest" - Global interest

ACCESSIBILITY: Excellent (Access to the Park by bus, car, etc. Access to the fossil site through cobblestone path)

GEOSITE USE: Educational and Tourist use

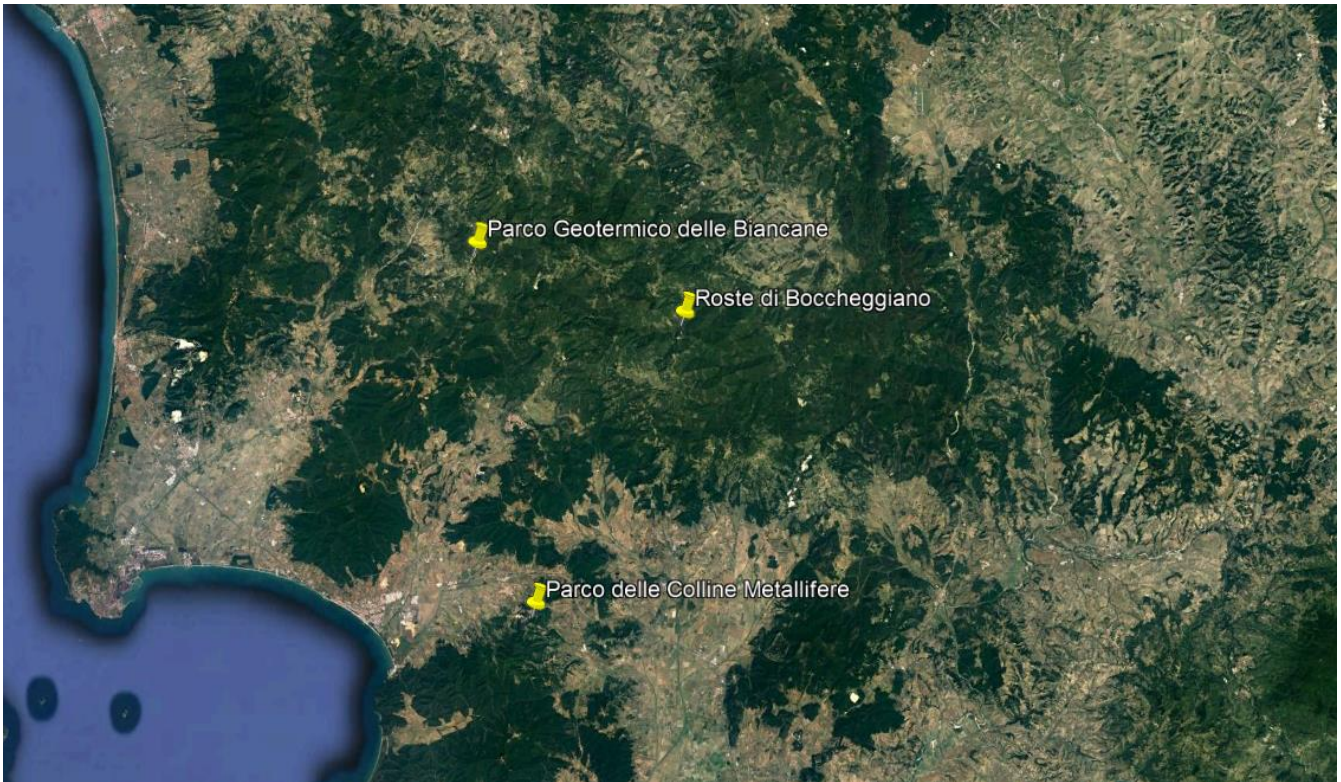
GEOSITE DESCRIPTION

A characteristic petrified trunk of a Sequoia tree in the Petrified Forest Park lying in its original position.
This large standing petrified conifer trunk with 3.10 meters height and 5.30 meters circumference, belongs to the Taxodiaceae family.
Prior to petrification it is likely that this tree was over 100 meters high. A large lengthwise crack in the lower trunk has undergone restoration with mortar and coloring agents to stabilize the fossil.

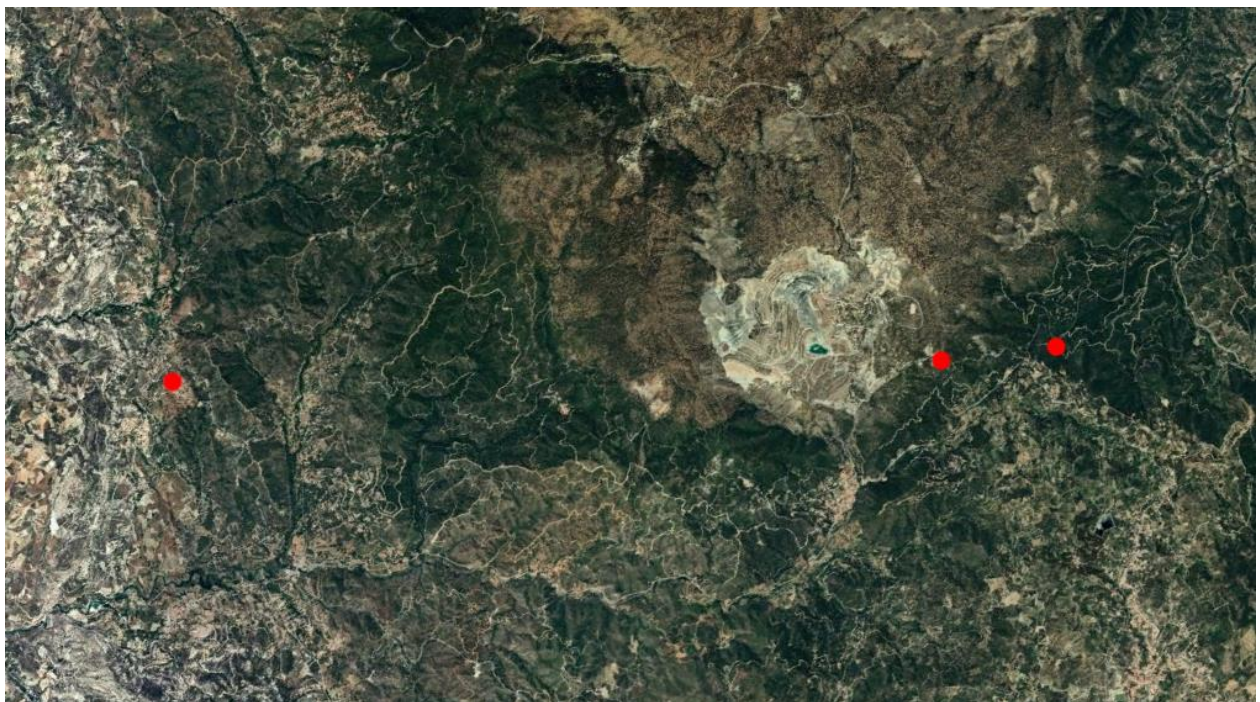
2.3 Le mappe del Geoparco

Le mappe dei geositi più importanti sono disponibili nella sezione corrispondente. In dettaglio:

Geositi della Toscana



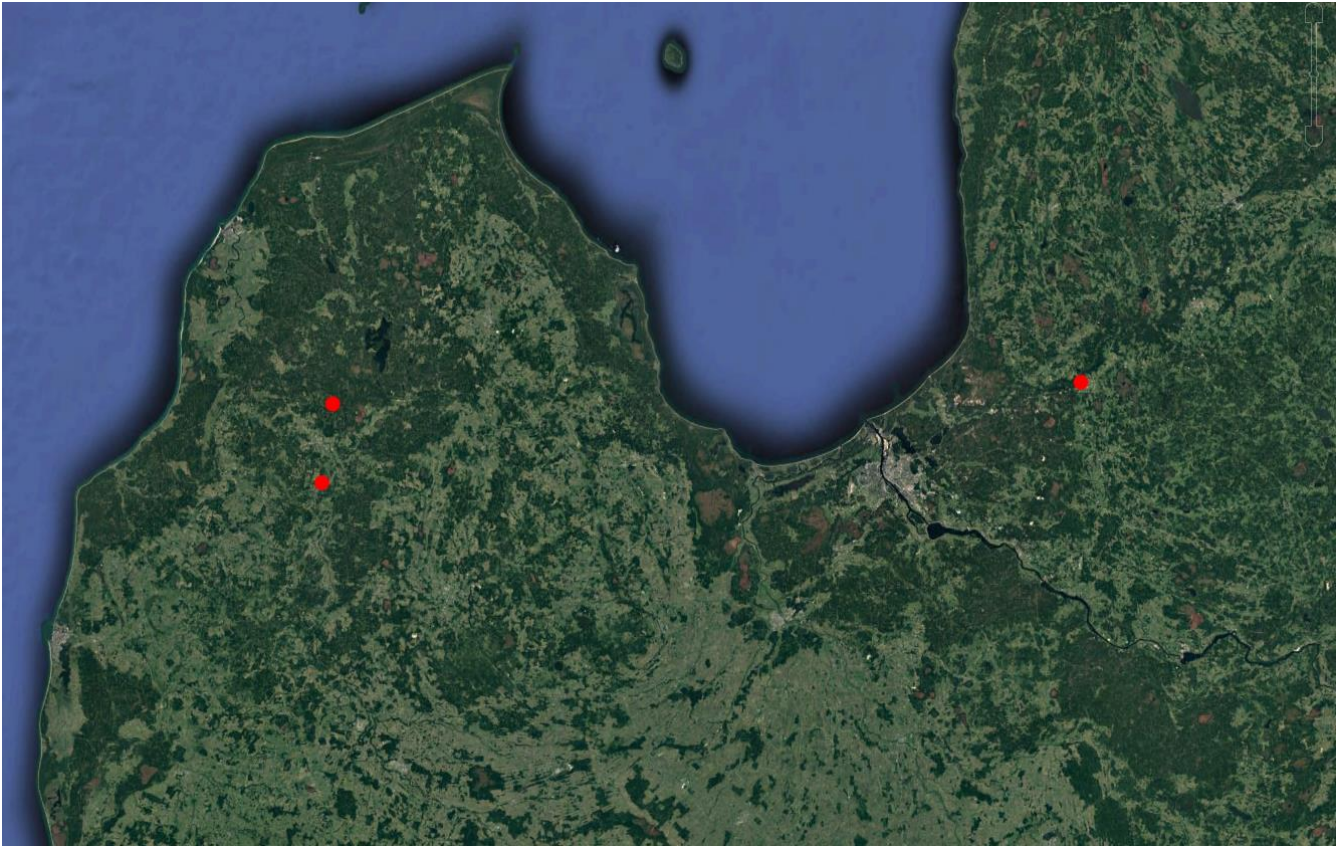
Geositi di Lesbo



Geositi di Siviglia



Lettonia geositi



2.4 Foto originali del Geoparco del consorzio

Un numero significativo di foto originali è stato scattato durante le visite ai geoparchi. Dopo un'attenta selezione da parte dei geologi e dopo aver seguito criteri rigorosi, tra cui la qualità delle foto, le gallerie sono disponibili sul sito web per arricchire la conoscenza di questi geoparchi da parte del pubblico.

Galleria Toscana







Galleria Siviglia

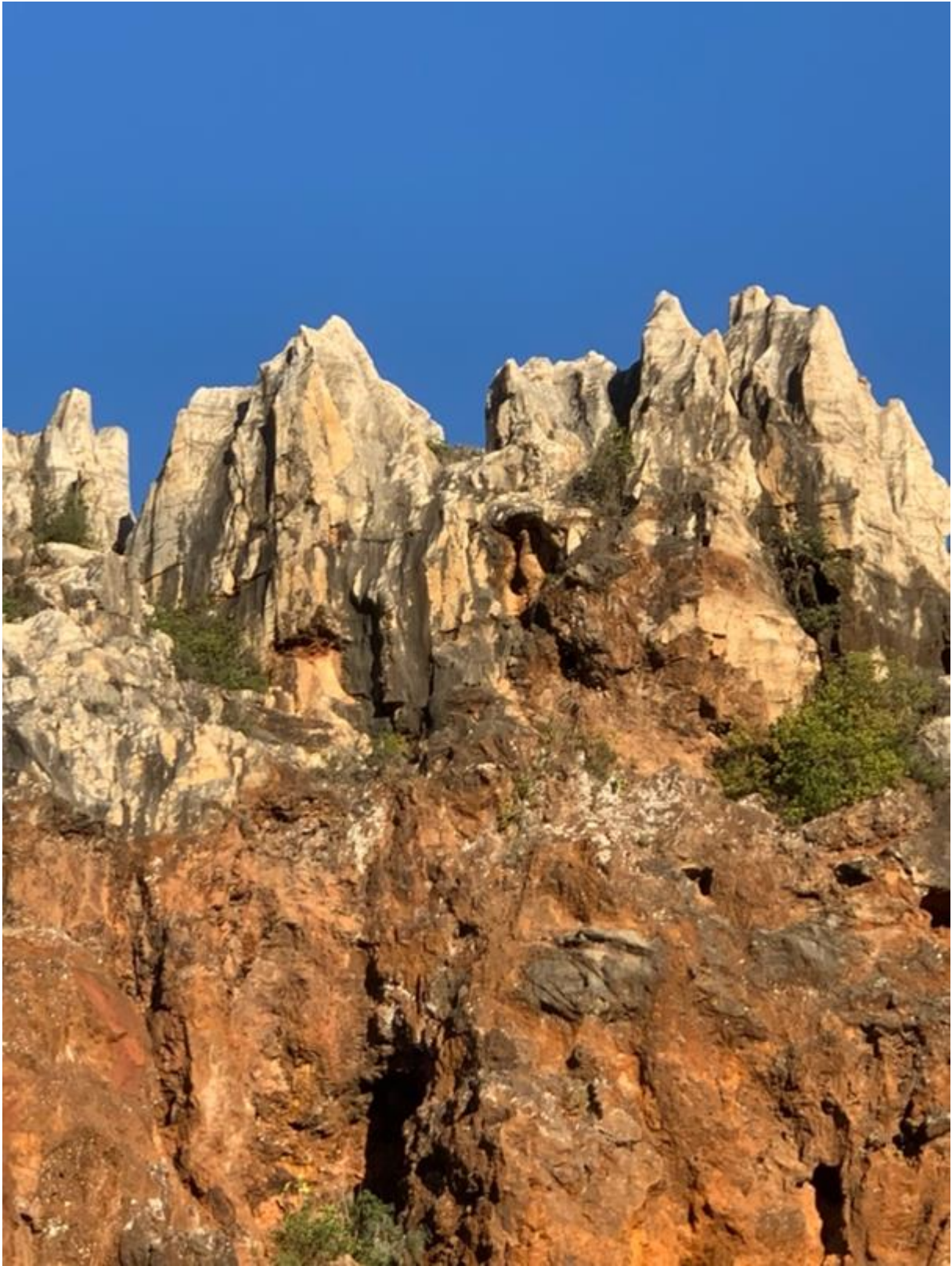












Galleria di Cipro







3. Repository di app

3.1 Informazioni sull'app

Le informazioni sulle app sono elencate per i visitatori del sito web. In dettaglio:

L'applicazione è stata realizzata per i sistemi operativi Android. L'interfaccia è facile da usare e consiste in semplici comandi tattili e feedback a vibrazione. Tutte le schermate sono assistite vocalmente per gli ipovedenti e raffigurano immagini reali, in modo da poter essere utilizzate anche da utenti senza o con pochi problemi di vista. Al primo avvio, l'applicazione presenta una schermata di selezione delle immagini guidata dalla voce. L'utente deve solo toccare l'immagine giusta che verrà tradotta in suono. L'applicazione include anche una funzione di formazione. Il pubblico può scaricare l'ultima versione dal



Google Play Store o manualmente.

3.2 Download dell'app tramite Google Store

L'applicazione può essere scaricata tramite Google Store. Il link appropriato è visualizzato sul sito web.

G4ViD

Applied Electronics Laboratory

10+ Downloads
Everyone

Install on more devices



This app is available for your device



The screenshot displays the app's main interface. On the left, a microphone icon is shown next to the text: "This application works with phonetical orders. Press the left side of the screen, say your order and release your finger. Say ok to proceed or say repeat to repeat." Below this, there are two buttons labeled "REPEAT" and "OK". The interface also features logos for the Erasmus+ Programme of the European Union and the National Agency IKY. On the right side, there is a section titled "GEOLOGY FOR VISI" with a microphone icon and a right arrow button, and a "USE" button. Below this, there is a section for "App support" and "More apps to try" which lists several other applications like "All Document Reader - One Read", "CamScanner - PDF Scanner App", and "PDF Reader - PDF Viewer 2023".

3.3 Download manuale dell'app

Per i dispositivi privi di google store o per motivi di sicurezza futura che l'applicazione non venga elencata dallo store, esiste un'opzione di download manuale che rimanda al programma di installazione (file .apk) da scaricare direttamente dal sito web.