

Projekta Nr.: 2020-1-EL01-KA201-079157

Intelektuālais rezultāts

O4: Tīmekļa vietne ar publisko ģeoparku datubāzi

Partneris: PANEPISTIMIO PATRON (E10209090, GR)



Erasmus+



Informācija par projektu

Projekta akronīms: G4ViD
Projekta nosaukums: Ģeoloģija neredzīgajiem un vājredzīgajiem
Līguma numurs: 2020-1-EL01-KA201-079157
ES programma: Erasmus+
Projekta tīmekļa vietne: <http://www.g4vid.eu/>

Sagatavojis

Partnerorganizācija: PANEPISTIMIO PATRON (E10209090, GR)

© G4ViD - ģeoloģija neredzīgajiem un vājredzīgajiem

Atruna:

Eiropas Komisijas atbalsts šīs publikācijas izdošanai nav uzskatāms par tās satura apstiprinājumu, kas atspoguļo tikai autoru viedokli, un Komisija nav atbildīga par tajā ietvertās informācijas iespējamo izmantošanu.



Saturs

1. Ievads

1.1 Par šo intelektuālo produktu

2 Ģeoparki un ģeotipi

2.1 Ģeoparki, par kuriem tika vākti dati

2.2 Ģeozītu inventarizācija

2.3 Ģeoparka kartes

2.4 Ģeoparka oriģinālfotogrāfijas no konsorcija

3. Lietotņu repozitorijs

3.1 Programmas informācija

3.2 Programmu lejupielāde, izmantojot Google veikalu

3.3 Manuāla lietotnes lejupielāde



1. Ievads

1.1 Par šo intelektuālo produktu

Projekta pēdējais intelektuālais rezultāts ir izveidotā tīmekļa vietne, kurā iekļauta iepriekšējos intelektuālajos rezultātos apkopotā informācija. Precīzāk, tīmekļa vietnē ir ietverti šādi elementi:

- 1. izvadā izveidotā ģeositu datubāze, kā arī visu apmeklēto ģeositu fotogalerijas.
- Detalizēta informācija un iespēja lejupielādēt iepriekšējos intelektuālajos rezultātos radīto programmatūru.

2 Ģeoparki un ģeotipi

2.1 Ģeoparki, par kuriem tika vākti dati

Datubāzē iekļautie dati attiecas uz šādiem ģeoparkiem.

LESVOS SALAS UNESCO GLOBĀLAIS ĢEOPARKS (GRIEĶIJA)

Lesbas salas UNESCO globālais ģeoparks, bijušais Lesbas sašķeltā meža ģeoparks, ir viens no ģeoparku tīkla dibinātājiem, kas apmeklētājus iepazīstina ar seno mežu, ko pirms 20 miljoniem gadu saglabājis spēcīgs vulkāna izvirdums.

TROODOS UNESCO GLOBĀLAIS ĢEOPARKS (KIPRA)

Salas centrālajā daļā atrodas kalnainais Troodosas UNESCO Pasaules ģeoparks, kura augstākā virsotne Olympos ir 1952 m augsta un atrodas 57 km attālumā no galvaspilsētas Lefkosijas. Kalnus klāj dabiski meži un lauksaimniecības lauki, vīna dārzi un augļu dārzi. Ofiolīta pacēlums sadrumstalojis tā iežus, un radiālā drenāža veido daudzveidīgas un iespaidīgas ainavas.

TOSKĀNAS KALNRŪPNIECĪBAS PARKS UNESCO GLOBĀLAIS ĢEOPARKS (ITĀLIJA)

Toskānas kalnrūpniecības parks UNESCO Pasaules ģeoparks atrodas Itālijas ziemeļu provincē Groseto, Toskānā, Itālijas vidienē. Colline Metallifere (Metālūdens kalni) teritorija stiepjas starp Groseto un Livorno provincēm Toskānā, pārsvarā paugurainā apvidū, ko 1087 km² platībā klāj plašas mežu teritorijas.

SIERRA NORTE DE SEVILLA UNESCO GLOBĀLAIS ĢEOPARKS (SPĀNIJA)

UNESCO Pasaules ģeoparks Sierra Norte de Sevilla atrodas centrālajā rietumu Sjerra Morenas (Sierra Morena) kalnu grēdas centrālajā daļā Spānijas dienvidos, kas atdala Centrālo plato un Andalūzijas iepaklu. Ģeoparks atrodas Seviļas provinces ziemeļos, rietumos to ieskauj dabas parks "Sierra de Aracena y Picos de Aroche", bet austrumos - dabas parks "Hornachuelos".

2.2 Ģeozītu inventarizācija

Par katru ģeoparkam piederošo ģeositu tiek parādīta šāda informācija:

- ĢEOSITES KODS/NOSAUKUMS
- ĢEOSĪTA ATRAŠANĀS VIETA
- ĢEOGRAFIKAIS
- SADERĪJUMI
- ALTITŪDE
- LENGTH
- ĢEOSĪTA KATEGORIJA
- PIEEJAMĪBA
- ĢEOSĪTA IZMANTOŠANA
- ĢEOSĪTA APRAKSTS
- FOTOGRAFĒT

Zemāk parādīts ģeosīta inventarizācijas lapas paraugs:

GEOSITE INVENTORY SHEET

GEOSITE CODE/ NAME: 01 / Petrified Forest Park at Bali Alonia

FOSSIL SITE: 15 Sequoia Petrified tree trunk

GEOGRAPHICAL DATA

GEOSITE LOCATION	Bali Alonia petrified forest park, Western Lesvos
GEOGRAPHICAL COORDINATIONS	X: 39.208723 Y: 25.898484
ALTITUDE	240
HEIGHT	3.10m
CIRCUMFERENCE	5.30m

GEOSITE CATEGORY: Paleontological geosite

DESIGNATION: Core zone of the petrified forest - Located within the NATURA 2000 protected area SCI "Western peninsula-Petrified Forest" - Global interest

ACCESSIBILITY: Excellent (Access to the Park by bus, car, etc. Access to the fossil site through cobblestone path)

GEOSITE USE: Educational and Tourist use

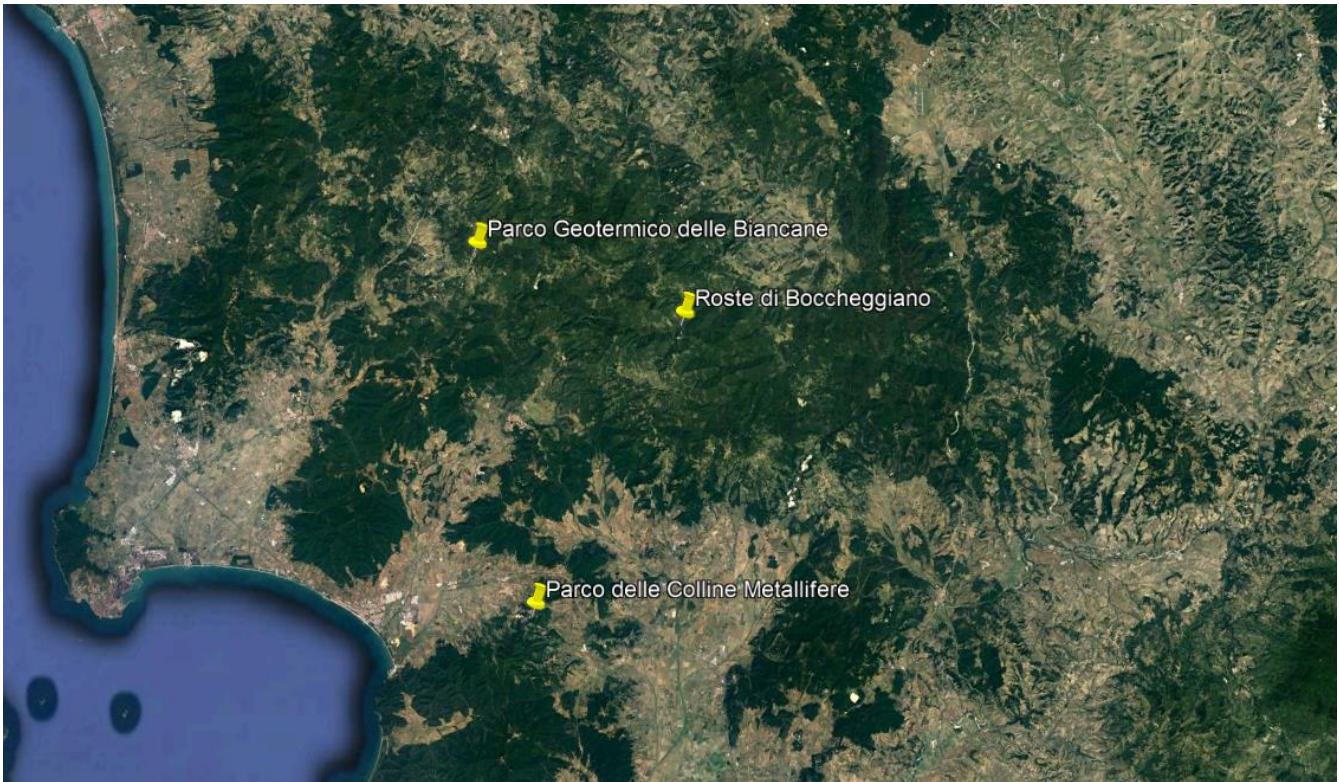
GEOSITE DESCRIPTION

A characteristic petrified trunk of a Sequoia tree in the Petrified Forest Park lying in its original position.
This large standing petrified conifer trunk with 3.10 meters height and 5.30 meters circumference, belongs to the Taxodiaceae family.
Prior to petrification it is likely that this tree was over 100 meters high. A large lengthwise crack in the lower trunk has undergone restoration with mortar and coloring agents to stabilize the fossil.

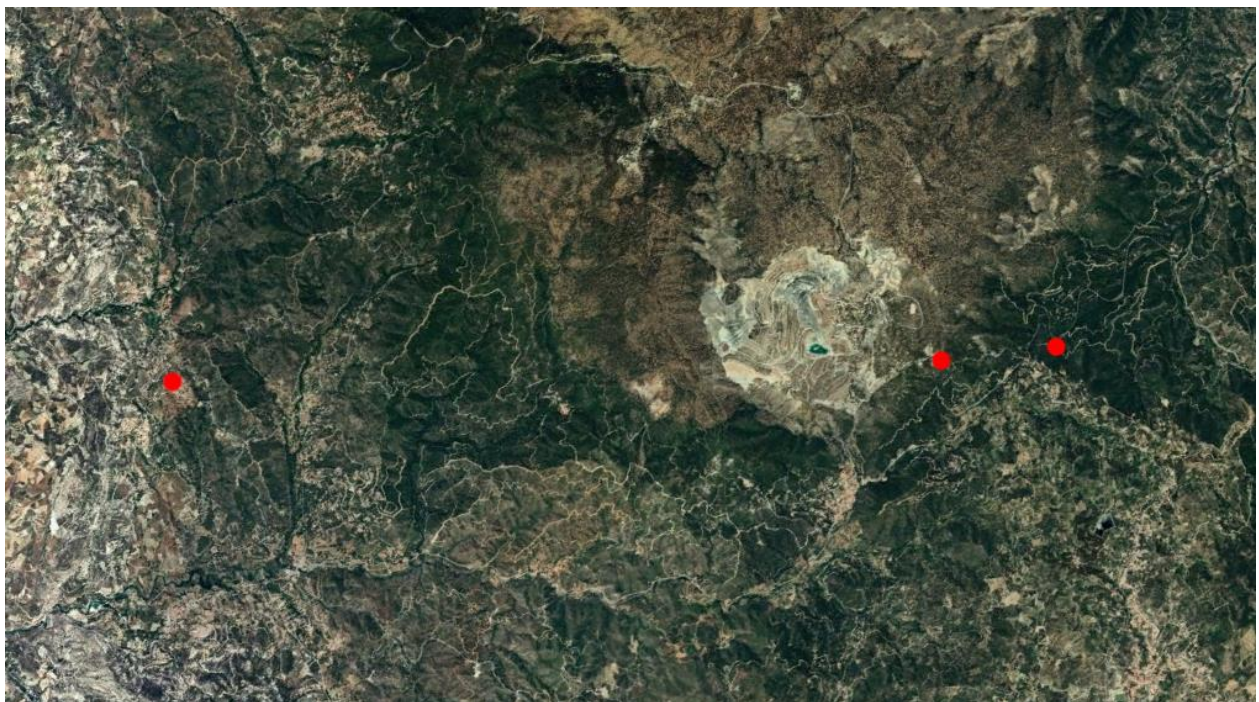
2.3 Ģeoparka kartes

Svarīgāko ģeosītu kartes ir pieejamas attiecīgajā sadaļā. Sīkāka informācija:

Toskānas ģeosītes



Lesbas geosites



Seviljas geosites





2.4 Ģeoparka oriģinālfotogrāfijas no konsorcija

Liela daļa oriģinālo fotogrāfiju tika uzņemtas ģeoparku apmeklējumu laikā. Pēc rūpīgas ģeologu atlases un stingriem kritērijiem, tostarp fotogrāfiju kvalitātes kritērijiem, galerijas ir pieejamas tīmekļa vietnē, lai bagātinātu sabiedrības zināšanas par šiem ģeoparkiem.

[Toskānas galerija](#)







Sevilias galerija

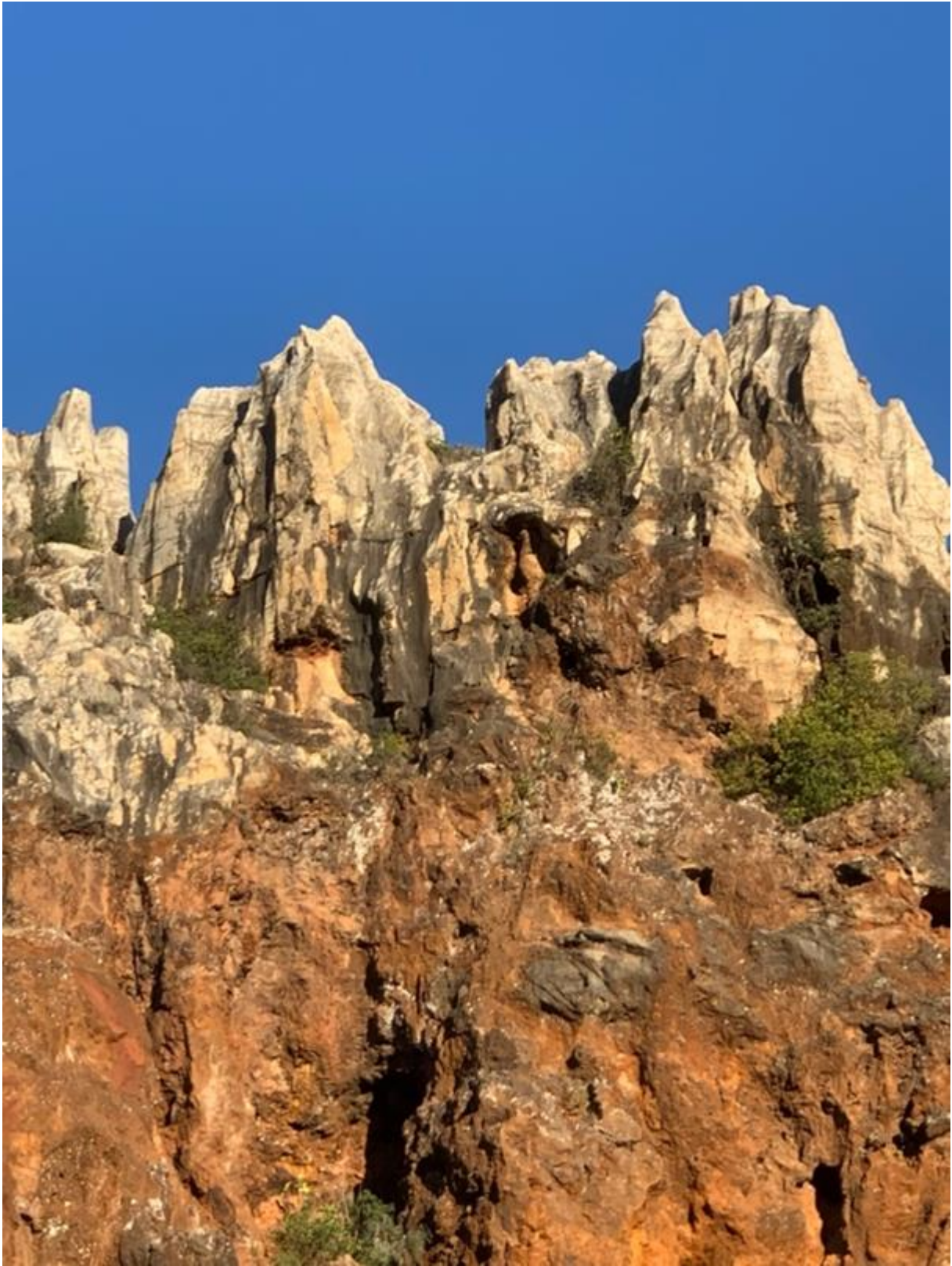












Kipras galerija









3. Lietotņu repozitorijs

3.1 Programmas informācija

Informācija par lietotni ir pieejama vietnes apmeklētājiem. Sīkāka informācija:

Programma ir veidota Android operētājsistēmām. Interfeiss ir lietotājam draudzīgs, un to veido vienkāršas skārienu komandas un vibrācijas atgriezeniskā saite. Visi ekrāni ir balss palīgierīce vājredzīgiem lietotājiem, turklāt tie attēlo reālus attēlus, lai tos varētu izmantot lietotāji bez redzes traucējumiem vai ar nelieliem redzes traucējumiem. Sākotnēji palaižot lietojumprogrammu, tiek parādīts balss vadīts attēlu atlases ekrāns. Lietotājam tikai jāpieskaras pareizajam attēlam, kas tiks pārvērsts skaņā. Lietojumprogramma ietver arī apmācības funkciju. Sabiedrība var lejupielādēt jaunāko versiju no Google play veikala kā vai manuāli.

3.2 Programmu lejupielāde, izmantojot Google veikalu

Šo lietotni var lejupielādēt Google veikalā. Attiecīgā saite ir redzama tīmekļa vietnē.



G4ViD

Applied Electronics Laboratory

10+ Downloads
Everyone

Install on more devices

Share

This app is available for your device



What's new

update to 1.0.3 (v9)



App support

More apps to try

All Document Reader - One Read
Simple Design Ltd.
4.8 ★

CamScanner - PDF Scanner App
CamSoft Information
4.8 ★

PDF Reader - PDF Viewer 2023
Simple Design Ltd.
4.7 ★

3.3 Manuāla lietotnes lejupielāde

Ierīcēm, kurām nav Google veikala vai kuras nākotnē var pierādīt, ka lietojumprogramma nav iekļauta veikala sarakstā, ir pieejama manuālā lejupielādes opcija, kurā ir saites uz instalatoru (.apk failu) tiešai lejupielādei no vietnes.